

112, Road 2, Industrial Park 2, North District, Chonan City,
DUC HOA DISTRICT, LONG AN PROVINCE, VIET NAM.

Tel: (+84-0272) 3769688

Fax: (+84-0272) 3769690

韩国汉钟精机株式会社
Hanbell Precise Machinery Korea Co., Ltd.

112, Road 2, Industrial Park 2, North District, Chonan City,
South Chuncheong Province, South Korea

Tel: +82-41-5625888

Fax: +82-41-5625887

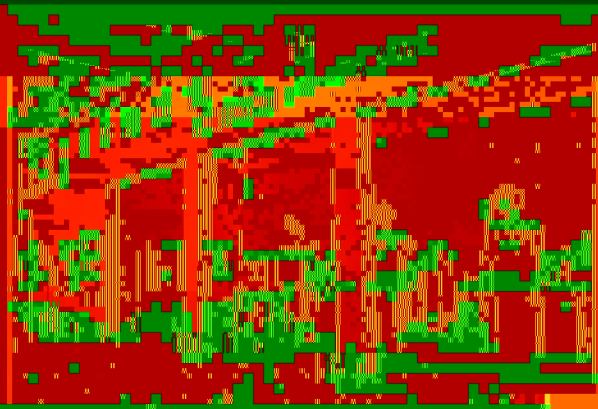
品质典范 Quality Paradigm

节能 | 高效 | 安全

ATC系列 离心式空气压缩机

上海汉钟精机有限公司对产品不断改进，保留设计变更权，如有变更，恕不另行通知。

诚信 · 创新 · 卓越



02 资质荣誉

03 离心机组件介绍

05 高效冷却器设计

06 精准控制系统

07 核心制造

08 质量控制

09 应用领域

10 核心产品参数表

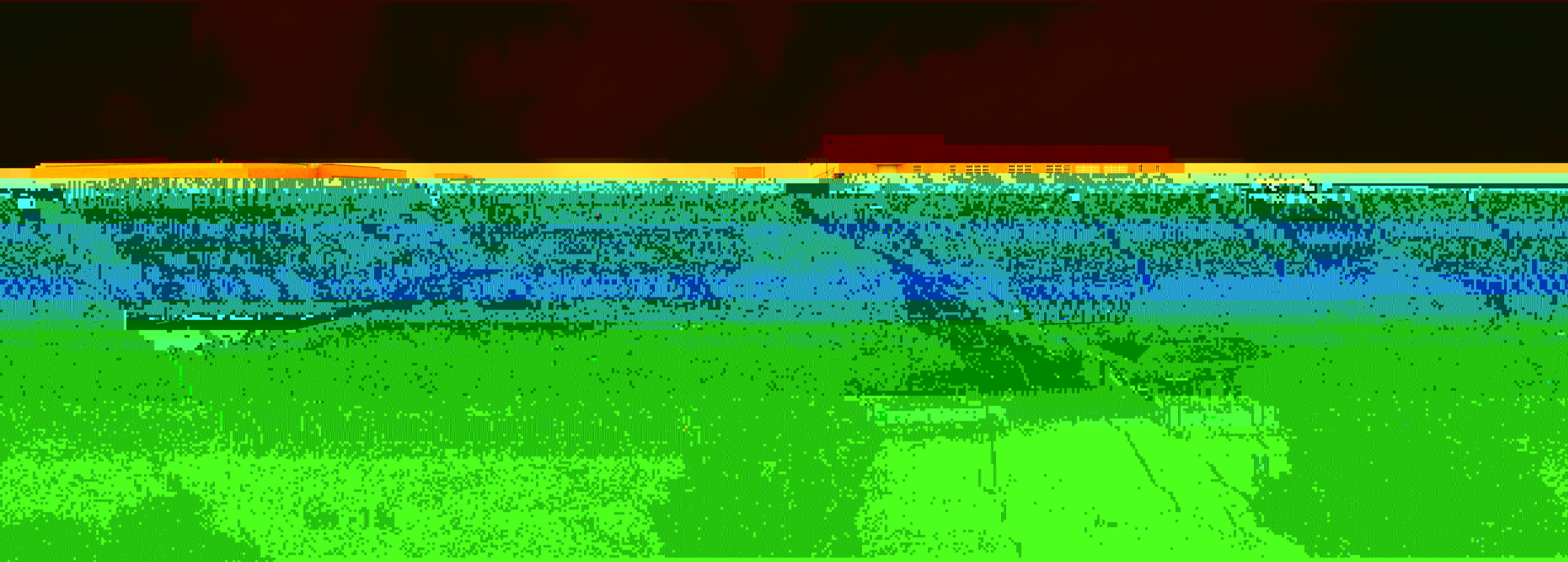
汉钟

“品质、环境、安全政策”

· 品质挂帅，物超所值

· 节能减排，绿色发展

· 诚信经营，不断创新



製成工程の紹介

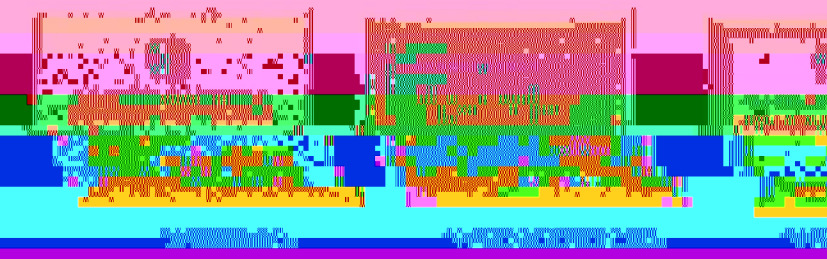
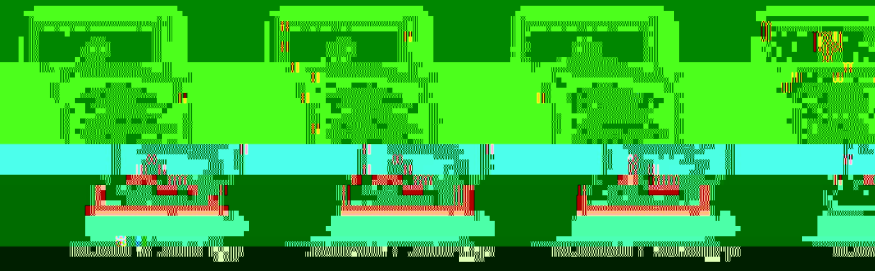
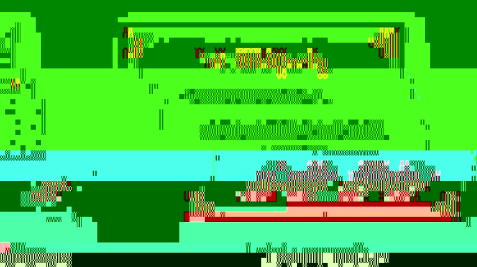
製成工程の紹介

1. 原料の供給、2. 原料の供給、3. 原料の供給、4. 原料の供給、5. 原料の供給、6. 原料の供給、7. 原料の供給、8. 原料の供給、9. 原料の供給、10. 原料の供給

原料の供給、原料の供給、原料の供給、原料の供給、原料の供給、原料の供給、原料の供給、原料の供給、原料の供給、原料の供給

原料の供給、原料の供給、原料の供給、原料の供給、原料の供給、原料の供給、原料の供給、原料の供給、原料の供給、原料の供給

原料の供給、原料の供給、原料の供給、原料の供給、原料の供給、原料の供給、原料の供給、原料の供給、原料の供給、原料の供給



离心机组件介绍

低速齿轮

- ▶ 齿轮精度AGMA13级标准

蜗壳

- ▶ 低压增大通流面积 外蜗设计

齿轮箱

- ▶ 齿轮箱符合AGMA13级标准

五瓣式可倾瓦轴承

- ▶ 轴瓦根据负荷与温度变化可自动调心

转子

- ▶ 转子动平衡等级G0.4

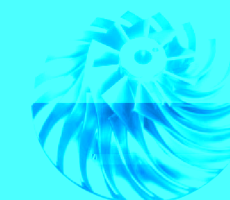
迷宫环

- ▶ 非接触设计，确保更长寿命

进气叶片

- ▶ 选用钛合金/不锈钢材料，采用五轴机床整体加工，保证叶轮

- ▶ 加工的精度和整体的强度，确保叶片



产品特点

质量控制

品质至上 永结硕果

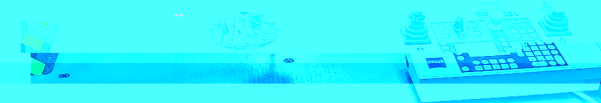
品质至上 永结硕果

品质至上 永结硕果

品质至上 永结硕果



齿轮被检测



二级齿轮检测



叶轮动平衡



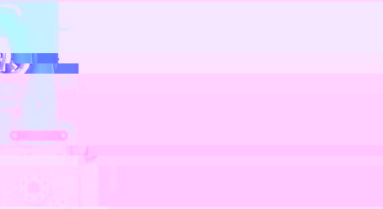
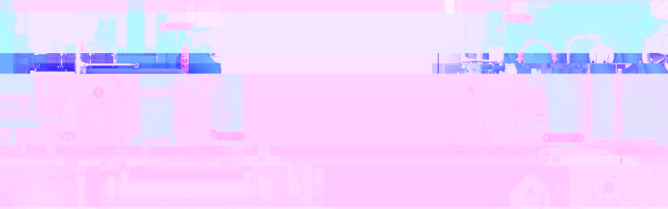
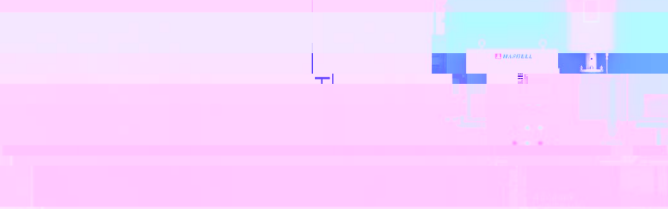
五轴加工机



应用领域

离心式压缩机适用于以下领域：

电力、石油、冶金、纺织、轻工、医疗、航空航天、汽车等行业。



ATC产品参数规格表

ATC系列	流量 (m³/min)	压力 (bar)	功率 (kW)	转速 (rpm)	噪音 (dB)	重量 (kg)	外形尺寸 (mm)
ATC27600	2.5-15	140-350	350-1500	5500	765-2000	112000	22100
ATC33000	3.5-25	180-3150	430-5500	7100	3750	22800	27600
ATC40000	5-35	200-3500	500-1000	7100	3800	23000	27500

注：流量范围：300% @ 0.7bar, 100% @ 1.0bar, 50% @ 1.5bar, 25% @ 2.0bar, 10% @ 3.0bar, 5% @ 4.0bar, 2% @ 5.0bar, 1% @ 6.0bar, 0.5% @ 7.0bar, 0.2% @ 8.0bar, 0.1% @ 9.0bar, 0.05% @ 10.0bar, 0.02% @ 11.0bar, 0.01% @ 12.0bar, 0.005% @ 13.0bar, 0.002% @ 14.0bar, 0.001% @ 15.0bar

注：压力范围：300% @ 0.7bar, 100% @ 1.0bar, 50% @ 1.5bar, 25% @ 2.0bar, 10% @ 3.0bar, 5% @ 4.0bar, 2% @ 5.0bar, 1% @ 6.0bar, 0.5% @ 7.0bar, 0.2% @ 8.0bar, 0.1% @ 9.0bar, 0.05% @ 10.0bar, 0.02% @ 11.0bar, 0.01% @ 12.0bar, 0.005% @ 13.0bar, 0.002% @ 14.0bar, 0.001% @ 15.0bar

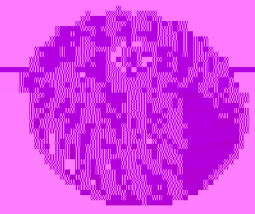
注：功率范围：300% @ 300kW, 100% @ 600kW, 50% @ 1000kW, 25% @ 1500kW, 10% @ 2000kW, 5% @ 2500kW, 2% @ 3000kW, 1% @ 3500kW, 0.5% @ 4000kW, 0.2% @ 4500kW, 0.1% @ 5000kW

注：转速范围：300% @ 5500rpm, 100% @ 7100rpm, 50% @ 8700rpm, 25% @ 10300rpm, 10% @ 11900rpm, 5% @ 13500rpm, 2% @ 15100rpm, 1% @ 16700rpm, 0.5% @ 18300rpm, 0.2% @ 19900rpm, 0.1% @ 21500rpm, 0.05% @ 23100rpm, 0.02% @ 24700rpm, 0.01% @ 26300rpm, 0.005% @ 27900rpm, 0.002% @ 29500rpm, 0.001% @ 31100rpm

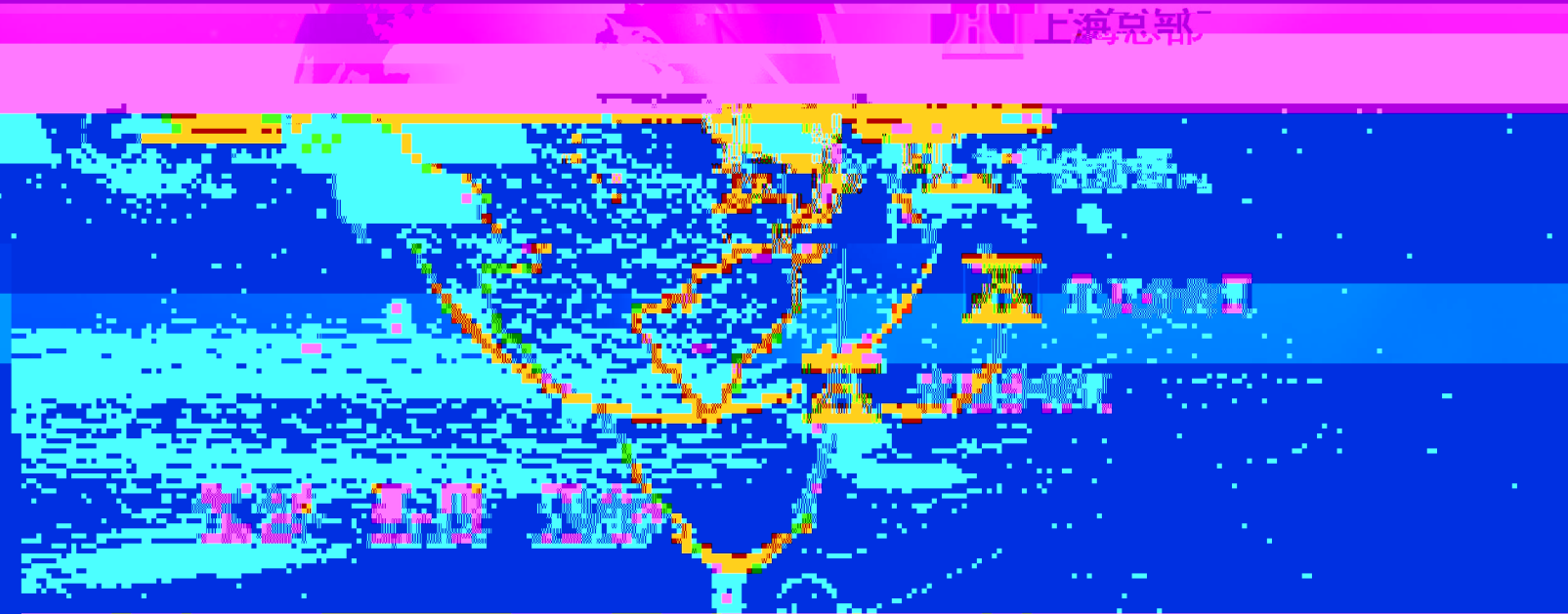
注：噪音范围：300% @ 765dB, 100% @ 1000dB, 50% @ 1235dB, 25% @ 1470dB, 10% @ 1705dB, 5% @ 1940dB, 2% @ 2175dB, 1% @ 2410dB, 0.5% @ 2645dB, 0.2% @ 2880dB, 0.1% @ 3115dB, 0.05% @ 3350dB, 0.02% @ 3585dB, 0.01% @ 3820dB, 0.005% @ 4055dB, 0.002% @ 4290dB, 0.001% @ 4525dB

注：重量范围：300% @ 112000kg, 100% @ 150000kg, 50% @ 188000kg, 25% @ 226000kg, 10% @ 264000kg, 5% @ 302000kg, 2% @ 340000kg, 1% @ 378000kg, 0.5% @ 416000kg, 0.2% @ 454000kg, 0.1% @ 492000kg, 0.05% @ 530000kg, 0.02% @ 568000kg, 0.01% @ 606000kg, 0.005% @ 644000kg, 0.002% @ 682000kg, 0.001% @ 720000kg

注：外形尺寸范围：300% @ 22100mm, 100% @ 27600mm, 50% @ 33100mm, 25% @ 38600mm, 10% @ 44100mm, 5% @ 49600mm, 2% @ 55100mm, 1% @ 60600mm, 0.5% @ 66100mm, 0.2% @ 71600mm, 0.1% @ 77100mm, 0.05% @ 82600mm, 0.02% @ 88100mm, 0.01% @ 93600mm, 0.005% @ 99100mm, 0.002% @ 104600mm, 0.001% @ 110100mm



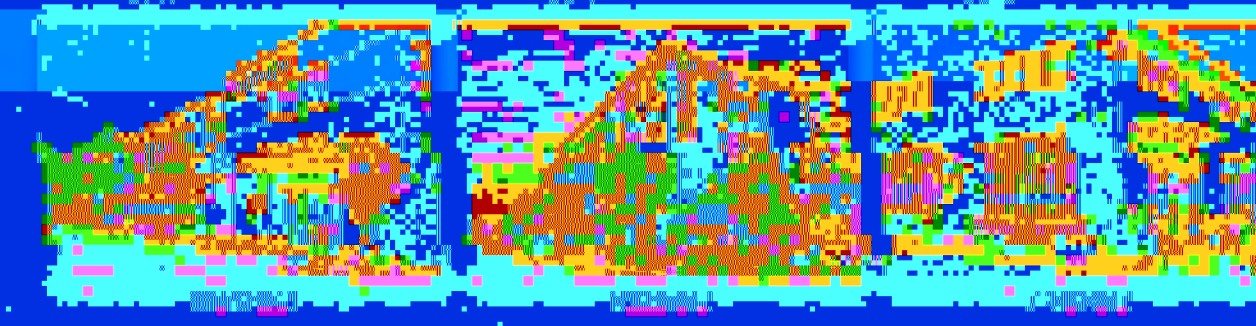
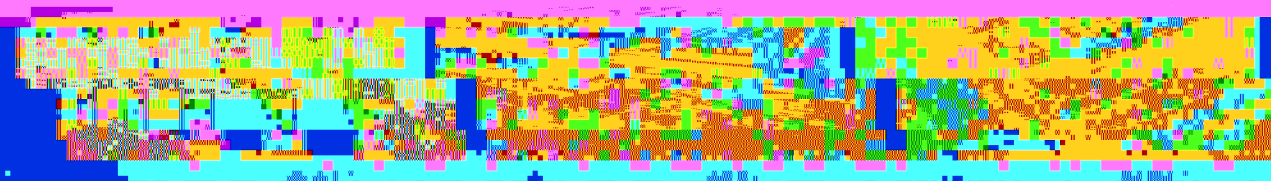
上海总部



产品、服务网络

- 汉钟拥有完善的产品系列与品牌结构，从高端精密、超精密到中低端经济型，满足了在各级别市场不同管理需求网络。
- 汉钟建立了覆盖全国的售后服务网络，在全国各地均设有分公司与经销商网络，为客户提供及时、专业的售后服务网络，使汉钟产品在销售服务网络内都能得到及时的售后服务保证。
- “创新、品质、服务”是汉钟的承诺，用完整的销售管理，结合各个产品销售网络，我们将提供快捷、有效

上海总部



总部

上海静安区江苏路100号

生产工厂

金坛生产基地 金坛生产基地 上海生产基地 上海生产基地 杭州生产基地 杭州生产基地 宁波生产基地 宁波生产基地

分公司

天津分公司 南京分公司 广州分公司 武汉分公司 成都分公司 西安分公司 烟台分公司 青岛分公司 北京分公司 沈阳分公司 长春分公司 哈尔滨分公司 大连分公司 杭州分公司 宁波分公司 温州分公司 台州分公司 嘉兴分公司 湖州分公司 绍兴分公司 金华分公司 衢州分公司 丽水分公司 衢州分公司 台州分公司 温州分公司 嘉兴分公司 湖州分公司 绍兴分公司 金华分公司 衢州分公司 丽水分公司